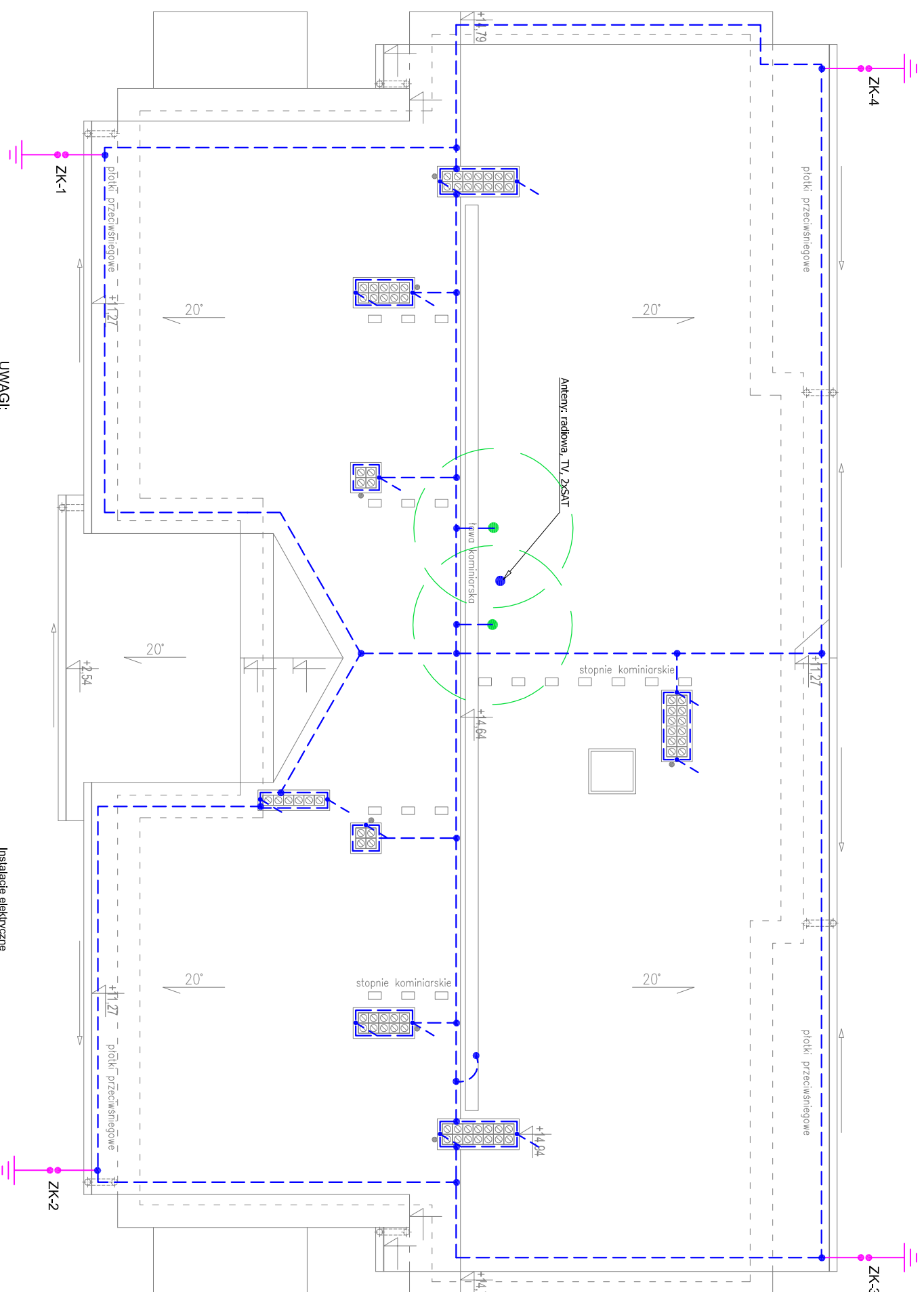
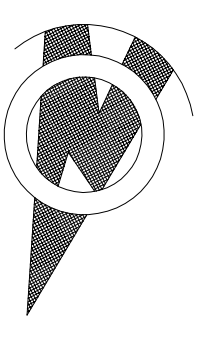


RZUT DACHU

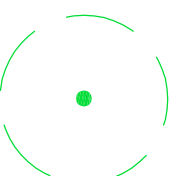


UWAGI:

Instalacje elektryczne

1. ZWODY POZIOME I PIONOWE WYKONAĆ DRUTEM STAL. OCYNK. Ø8mm
2. WYKONAĆ ZWODY POZIOME (LUB IGLICE) NA KOMINACH I POŁĄCZYĆ JE ZE ZWODAMI POZIOMYM
3. ZE ZWODEM POZIOMYM POŁĄCZYĆ WSZYSTKIE METALOWE ELEMENTY WYSTĘPUJĄCE NA DACHU (JAK METALOWE OBUDOWY WENTYLATORÓW, ŁAWY KOMINIARSKIE, BARIERKI i.t.p.)
4. PRZEWODY ODPROWADZAJĄCE WYKONAĆ DRUTEM STALOWYM OCYNKOWANYM Ø8mm W RURACH OCHRONNYCH RO W WARSTWIE OCIEPLENIA BUDYNKU. TAM GDZIE OCIEPLENIA NIEMA ZWODY WYKONAĆ METODĄ NAPRĘŻANĄ
5. POLĄCZENIE Z PRZEWODAMI UZIEMIAJĄCYMI WYKONAĆ W PUSZKACH Z TWORZYWA SZTUCZNEGO WPUSZCZONĄ W WARSTWIE OCIEPLENIA. TAM GDZIE OCIEPLENIA NIE MA ZŁĄCZE WYKONAĆ W STUDIUM KONTROLNO POMIAROWEJ FIRMY GALVAR
6. W PRZYPADKU NIE UZYSKANIA $R < 10 \Omega$ WYKONAĆ UZIOM OTOKOWY BEDNARKĄ STAL. OCYNK. 30x4mm

IGLICA ODGROMOWA WYSOKOŚĆ 2,5m WOLNOSTOJĄCA
USTAWIONA W ODLEGŁOŚCI
MIN. 0,5m MAX. 0,7m OD CHRONIONEGO URZĄDZENIA



IGLICE ODGROMOWE KOMINOWE WYSTAJĄCE PONAD KOMIN O 1m



bbbw		PRAWA AUTORSKIE ZASTRZEŻONE	
BIURO PROJEKTÓW "BBBW" Sp. z o.o.			
10-448 OLSZTYN, UL. GŁOWACKIEGO 28			
OBIEKT:	BUDYNEK MIESZKALNY 20 - RODZINNY NR2	SKALA:	1:100
ADRES:	MRĄGOWO UL. KOLEJOWA	BRANŻA:	IE
PRZEDMIOT RYSUNKU:	RZUT DACHU - INSTALACJA ODGROMOWA	DATA:	03.2016
PROJEKTOWAŁ	mgr inż. Adam Osński	UPRAWNIENIA	WAM.0064/PWCE/11
OPRACOWAŁ		PODPIS	
SPRAWDZIŁ	mgr inż. Robert Łęgowski	KUP.0179/P.00E/09	NR. RYSUNKU E-2